



# WIJNBOEKJE

## Cuisine Culinaire

# WIJN PROEVEN DOE JE ZO

## STAP 1:

### KIJKEN

Voordat je een slok neemt, kijk je eerst naar de kleur van de wijn. Dit zegt veel over wat er in je glas zit. Om de kleur te bepalen, houd je het glas tegen een witte achtergrond. Bekijk het wijnoppevlak en de rand van de wijn. Jonge rode wijn is meestal paars van kleur, een jonge witte wijn groenig. Rode wijn is op zijn best wanneer hij rood of robijnrood is, witte wijn wanneer deze citroengeel, goudgeel of strogeel is. Een oude rode wijn neigt naar een bruinrode kleur, een witte wijn wordt steeds geler naarmate deze ouder wordt.

## STAP 3:

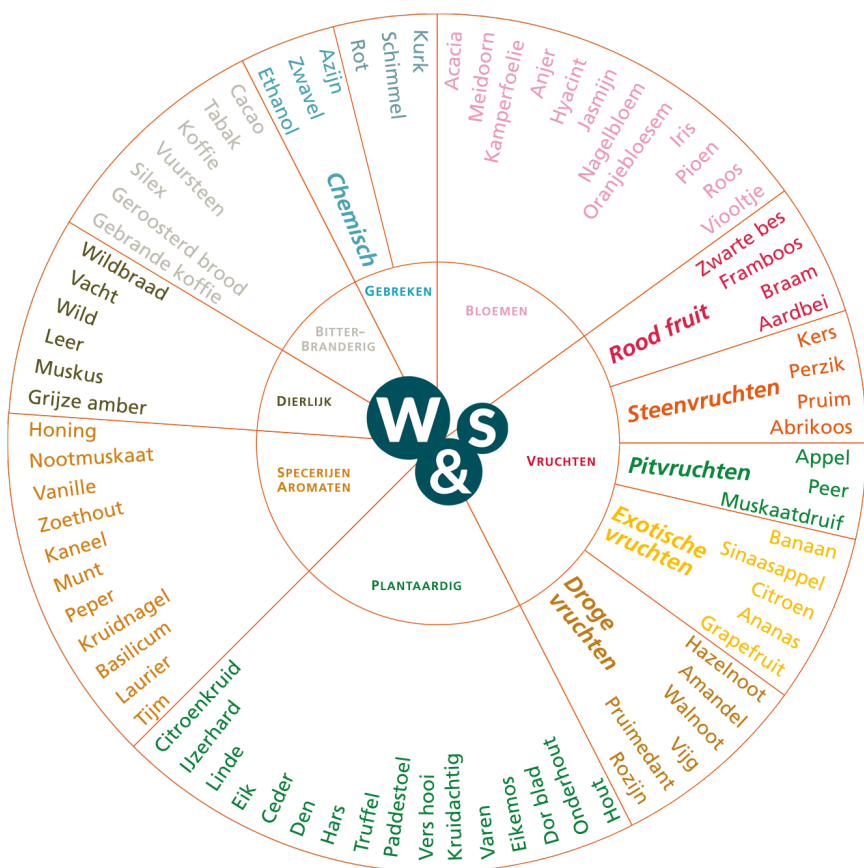
### PROEVEN

Nu is het tijd om de wijn te proeven. Neem een kleine slok en laat deze door de hele mond gaan. Slurp wat lucht naar binnen of kauw op de wijn om de smaakpapillen van de tong te activeren. Nu proef je of de wijn zoet, zuur of bitter is en of het een lichte of volle wijn is. Naast de smaak van een wijn kunnen we met de mond nog andere elementen waarnemen. Veel tannine in een rode wijn zorgt ervoor dat je tong en vaak ook je tandvles strak en droog aanvoelt. Koolzuur geeft een prikkelend gevoel en veel alcohol geeft een 'warm' gevoel. Slik de wijn door of spuug de wijn in een spuugbakje wanneer je meerdere wijnen proeft.

## STAP 2:

### RUIKEN

Nu je de kleur bepaalt hebt, kun je de geur van de wijn bepalen. Ruik even aan de wijn en wals het vervolgens, door het glas bij de voet vast te houden en rustig cirkels te draaien. Hierdoor komt er extra lucht bij de wijn en worden aroma's duidelijker waarneembaar en intenser. De geur geeft een eerste indruk over de complexiteit of eenvoud van de wijn. Je kunt met je neus in het glas ruiken of net aan de rand van het glas, wat voor jou het beste werkt!



## STAP 4:

### DE AFDRONK

Met de afdronk bedoelen we de nasmaak van de wijn. Hoe langer je de wijn nog kunt proeven, des te beter de kwaliteit van de wijn. Tijdens de afdronk is het een goed moment om na te gaan of de wijn in balans is. Met balans bedoelen we dat de verschillende elementen, zoals fruit, zuren, tannines, houtrijping en alcohol goed versmolten zijn en dat de wijn dus aangenaam en in harmonie is.

# GASTROVINO

SINDS 1932

## Lorenz Weisser Burgunder

<b>Producent</b>	Weingut Lorenz & Söhne
<b>Naam</b>	Weisser Burgunder
<b>Soort wijn</b>	Wit
<b>Land van herkomst</b>	Duitsland
<b>Streek / Gebied</b>	Nahe
<b>Druivensoort(en)</b>	Weisser burgunder
<b>Drinktemperatuur</b>	10°C
<b>Houdbaarheid</b>	Tot 3 jaar na oogstjaar
<b>Alcoholpercentage</b>	12 %
<b>Schenkadvies</b>	Kan meteen geschonken worden



**Stijl** Fris en fruitig

**Smaakomschrijving** Lichtgele kleur in het glas en ruikt naar vlierbloesem, peer, honingmeloen en subtiele koriander. In de mond een pittige stijl met fruitaroma's welke de hoofdrol spelen. De fijne zoetheid is perfect in balans. Een delicate Weisser burgunder met een sappige, frisse en fruitige afdronk.

**Vinificatie** Bodemstructuur: klei, leem  
Fermentatie: INOX tanks  
Lagering: geen

**Wijn & spijs** Omelet met zalm en venkel, aspergesalade met quinoa of wokgroenten met vis.

### Achtergrondinformatie

Het familiedomein is gevestigd sinds 1950 in het wijnbouwgebied Nahe aan de stadsgrens van Bad Kreuznach. De moderne wijnkelders zijn ingericht op de productie van frisse wijnen waarbij ervaring en vakkundigheid een absoluut vereiste zijn om dit soort karaktervolle wijnen te produceren.

Het gebied aan de Nahe en de zijrivieren Glan en Alsenz kan bogen op een wijnbouwtraditie van 2000 jaar. Dankzij beschutting tegen koude wind door de hoge Hunsrück zorgen milde temperaturen en veel zonneschijn voor een uitstekend klimaat voor de wijnbouw.

Een bewogen geologische geschiedenis heeft het Nahegebied een grote bodemvariatie gegeven. Druiven groeien op leisteen, vulkanische porfierbodems, löss, leem of mergel en biedt mogelijkheden voor een veelvoud aan druivenrassen en wijnstijlen.

# GASTROVINO

SINDS 1932

## Bodegas Borsao Selección Macabeo Chardonnay

<b>Producent</b>	Bodegas Borsao
<b>Naam</b>	Blanco Selección
<b>Soort wijn</b>	Wit
<b>Land van herkomst</b>	Spanje
<b>Streek / Gebied</b>	DO Campo de Borja
<b>Druivensoort(en)</b>	chardonnay, macabeo
<b>Drinktemperatuur</b>	12°C
<b>Houdbaarheid</b>	Tot 2 jaar na oogstjaar
<b>Alcoholpercentage</b>	13,5%
<b>Schenkadvies</b>	Kan meteen geschonken worden



**Stijl** Fris en romig

**Smaakomschrijving** Strogeel van kleur met sterke aroma's van citrus en tropisch fruit, gedomineerd door limoen en ananas. In de mond is hij romig en fris, perfect in balans met de frisse zuurgraad.

**Vinificatie** Bodemstructuur: steen, wijnstokken van 25-30 jaar oud.  
Fermentatie: RVS tanks  
Lagering: Macabeo voor 3 maanden in Franse eikenhouten vaten.

**Wijn & spijs** Lekker glas als aperitief en bij vis & gevogelte.

**Awards** 89/100 pnt. – James Suckling  
89/100 pnt. – Jeb Dunnock

### Achtergrondinformatie

Campo de Borja ligt in de Spaanse provincie Aragón en heeft een eigen Denominación de Origen. Het is een uitgestrekt heuvelachtig gebied met rode steenachtige aarde waarop tal van percelen met druivenstokken, voornamelijk grenache en tempranillo, zijn gelegen. Van deze druiven worden voortreffelijke kwaliteitswijnen gemaakt.

De geschiedenis begint in 1958 waar een aantal wijnboeren een samenwerking aangingen en de Coöperatie de Borja oprichtten. Er zijn nu totaal 620 wijnboeren aangesloten en beheren een wijngaardareaal van 2430ha. De wijngaarden zijn voornamelijk gelegen tussen de Monte Moncayo en de rivier Ebro op hoogten tussen de 300 en 700 meter.

# GASTROVINO

SINDS 1932

## Longridge 'The Emily' Cuvee Classique Rosé

<b>Naam</b>	Longridge 'The Emily' Cuvee Classique Rosé
<b>Soort wijn</b>	Rosé
<b>Land van herkomst</b>	Zuid-Afrika
<b>Streek / Gebied</b>	Stellenbosch
<b>Druivensoort(en)</b>	95% chardonnay, 5% pinot noir
<b>Drinktemperatuur</b>	8-10°C
<b>Houdbaarheid</b>	Tot 3 jaar na oogstjaar
<b>Alcoholpercentage</b>	13,5%
<b>Schenkadvies</b>	Kan meteen geschonken worden



**Stijl** Soepel en fruitig

**Smaakomschrijving** Een frisse wijn met een mooie roze tint. Boordevol aroma's van rijpe guave, ananas, kiwi, groene appel en een vleugje aardbei. Een uitgebalanceerde zuurgraad en een aanhoudende afdronk.

**Vinificatie** De wijngaard ligt in False Bay, vlak bij de Atlantische Oceaan. De wind uit zee zorgt voor de nodige verkoeling, waardoor de druiven mooi gelijkmatig kunnen rijpen. Na de handmatige oogst volgt de natuurlijke fermentatie. De pinot noir rijpt verder in gebruikte eikenhouten vaten, terwijl de chardonnay in tanks blijft met 'sur lie' rijping. Vervolgens worden ze gemengd.

**Wijn & spijs** Heerlijk zomers aperitief, blijft ook overeind bij pasta en salade.

### Achtergrondinformatie

'The Emily' is vernoemd naar Emily Hobhouse, een Engelse journaliste en mensenrechtenactiviste. Zij werd bekend door de wijze waarop zij tijdens de Tweede Boerenoorlog de situatie aan de kaak stelde in de Britse concentratiekampen in Zuid-Afrika. De wijn is een eerbetoon aan alle dappere vrouwen ter wereld.

Longridge Wine Estate is een van de toonaangevende biologische Zuid-Afrikaanse wijnproducenten. Gelegen in het wijngebied Stellenbosch, aan de voet van de pittoreske Helderberg bergen. Het landgoed werd opgericht in 1841 en begon in 1992 met het produceren van wijn onder het Longridge-label. Het doel is om wijnen te produceren van uitstekende kwaliteit, en tegelijkertijd de impact op de omgeving te minimaliseren. Met succes: alle wijnen zijn 100% veganistisch geproduceerd & gecertificeerd. Eenden waggelen door de wijngaard om het aantal insecten onder controle te houden en de traditionele Afrikaanse Nguni-runderen zorgen voor het compost. En zo zijn er nog talloze manieren hoe Longridge er voor zorgt dat er geen gebruik gemaakt hoeft te worden van pesticiden.

*"We have been blessed with this beautiful piece of land, perfect for the production of top-quality wine"* – Jasper Raats, wijnmaker Longridge

## Les Romains Cuvée Réservee

<b>Producent</b>	Vignes des Deux Soleils
<b>Naam</b>	Les Romains Cuvée Réservee
<b>Soort wijn</b>	Rood
<b>Land van herkomst</b>	Frankrijk
<b>Streek / Gebied</b>	Languedoc
<b>Druivensoort(en)</b>	60% Merlot, 40% Cabernet Sauvignon
<b>Houdbaarheid</b>	Tot 8 jaar na oogstjaar
<b>Drinktemperatuur</b>	16-18 graden
<b>Alcoholpercentage</b>	14%
<b>Schenkadvies</b>	Kan meteen geschonken worden



**Stijl** Vol & sappig

**Smaakomschrijving** Deze wijn heeft een diepe paarse kleur met robijnrode highlights. Het aroma is gul, complex en intens, met tonen van rijp rood fruit, een vleugje cacao en subtiele hints van vanille en zoete specerijen. In de mond voelt de wijn rond en fluweelzacht, met smaken van zwarte kersen, sappige pruimen en donkere chocolade. De tannines zijn soepel en goed geïntegreerd, wat zorgt voor een lange en verleidelijke afdrank.

**Vinificatie** Bodemstructuur: kalksteen en gravel  
Vinificatie: 3 dagen koude pre-fermentatie maceratie, maceratie gedurende 3 weken, gematigde AF-extractie in roestvrijstalen tanks bij 25°C, gedeeltelijke rijping op houtkrullen in roestvrijstalen tanks voor 8 maanden, vervolgens mengen in tanks, rust voor 2 maanden vóór botteling.

**Wijn & spijs** Romige risotto, gratin en harde kazen.

### Achtergrondinformatie

Vignes des Deux Soleils is een gerenommeerd wijnhuis in de Zuid-Franse regio Languedoc-Roussillon. Met een focus op duurzame wijnbouw en ambachtelijk vakmanschap biedt het wijnhuis een diverse selectie van rode, witte en roséwijnen van uitstekende kwaliteit. De wijngaarden, gekoesterd onder de stralende zon van de regio, leveren druiven die de unieke terroir van Zuid-Frankrijk weerspiegelen. De man achter de wijnen van Les Romains is Nicolas Ramond. Deze getalenteerde en gepassioneerde wijnmeester onderhoudt de wijngaarden op minutieuze wijze en weet daarmee een optimale gezondheid van de wijnstokken te realiseren.

# GASTROVINO

SINDS 1932

---